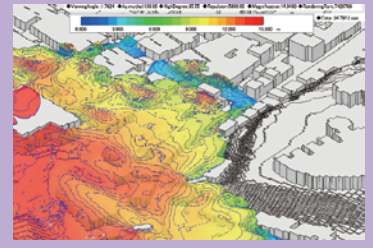


e-flowDX 紹介セミナー 開催のお知らせ



この度、e-flowDX 移動物体解析版及び e-flowDX 津波氾濫解析版をリリース致しました。
e-flowDX は優れたマンマシン・インターフェースと多彩な機能を持つ構造格子系 3 次元熱流体解析プログラムです。移動物体問題・自由表面問題や、津波氾濫解析に特化した、非構造格子ではできない解析を可能とする、ユニークなシミュレーションコードです。

リリースにあたりユーザー様・導入をご検討中のお客様などを対象に、「e-flowDX 紹介セミナー」を開催する運びとなりました。e-flowDX の機能説明及びデモ、今後の開発ロードマップ等の最新情報をお届けするイベントとなっております。ご参加のお申込みにつきましては、下記のご登録フォームよりお願い申し上げます。皆様お誘い合わせの上ご来場頂ければ幸いです。複数名様のお申込みにつきましても、下記フォームよりお申込み頂けます。

また、セミナー終了後に e-flowDX に関する個別相談も受け付けます。ご希望の方はフォームの個別相談希望欄にチェックを入れて送信下さい。担当よりご連絡致します。

皆様のご来場を心よりお待ちしております。

日時

平成 26 年 **2 月 14 日 金**

13:30 ~ 16:30 (受付開始 13:15)

お申込み

【参加無料】

下記お申込みフォームより受け付けております。

→ → **お申込みフォーム**

会場

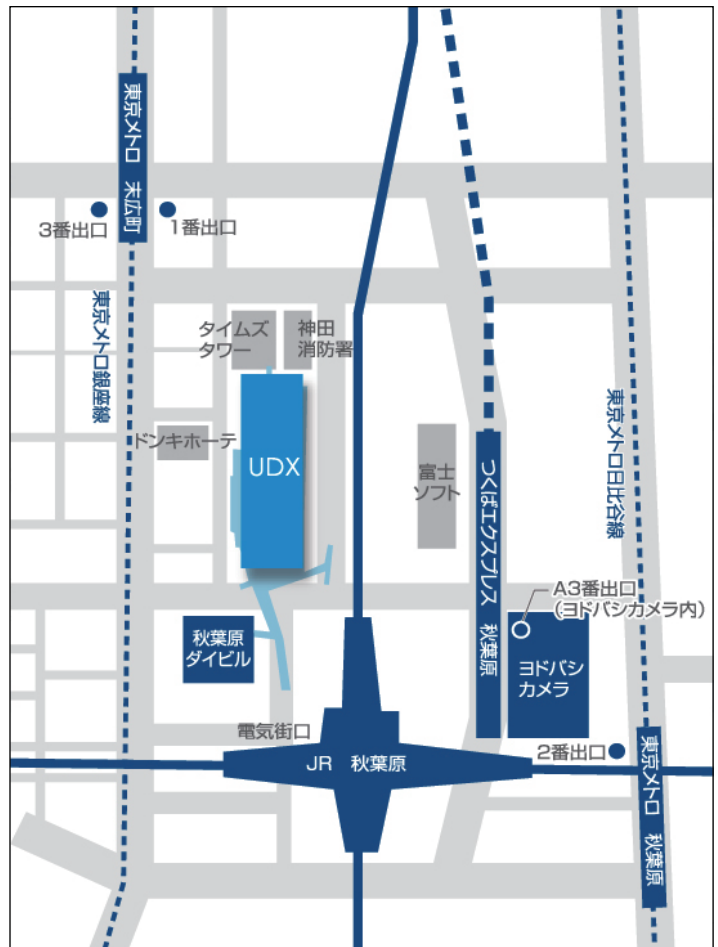
UDX カンファレンスオフィス RoomD

東京都千代田区外神田 4-14-1
秋葉原 UDX 南ウイング 6F
<http://udx.jp/conference/access.html>

各線『秋葉原駅』 / 東京メトロ『末広町駅』

13:15	開場
13:30	開会のご挨拶
13:35	e-flowDX でなにが解析出来るか - e-flowDX の概要 -
13:50	e-flowDX 移動物体解析版の機能
14:05	e-flowDX 移動物体解析版デモ
14:45	休憩
15:00	e-flowDX 津波氾濫解析版の機能
15:15	e-flowDX 津波氾濫解析版デモ
15:55	休憩
16:10	今後の開発ロードマップについて
16:25	閉会のご挨拶
16:30	閉会

- ※途中入場・途中退出可
- ※詳細や変更など最新情報は弊社サイトに随時お知らせ致します。
- ※同業者の方等の参加は場合によってお断りする事がありますのでご了承下さい。



株式会社環境シミュレーション

Environment Simulation Inc.

〒101-0032 東京都千代田区岩本町3-4-6 岩本町高橋ビル7F

TEL : 03-5823-3561~3 FAX : 03-5823-3564

Email: info_e-sim@env-simulation.com

URL: <http://www.env-simulation.com>