

WindPerfect Revit ダイレクトリンク機能

Autodesk 社製 “Revit” は、BIM (Building Information Modeling) の世界におけるデファクトスタンダードとなっています。一部で BIM スタンダードとして IFC (Industry Foundation Classes) を支持する向きもありますが、IFC を最もスムーズに読み込める BIM ツールが Revit であるという事情があり、Revit の優位性は今後も揺らぎそうにありません。

WindPerfect では、Revit データを直接読み込んで 3 次元シミュレーションモデルを構築できる機能を 5 年ほど前から実装しており、非常に多くのプロジェクトで実績を持っています。他社の熱流体解析ソフトウェアは、Revit データの読み込み自体が出来ないか、あってもデータの欠落などがあるものがほとんどです。外部の風を求めて風害を評価する風環境解析、建物に掛かる荷重や抗力を求める風荷重風圧解析、熱環境対策を策定するヒートアイランド解析、空間内の換気や空調を評価する空調換気解析、エアロゾルや熱気・煙の流動を予測する移流拡散解析など、その応用は無限の広がりを見せています。

先にご紹介した PLATEAU データの利用と合わせ、非常に効率的で迅速な解析モデル作成が可能です。WindPerfect の Revit ダイレクトリンク機能を、是非一度ご自身の眼でお確かめ下さい。

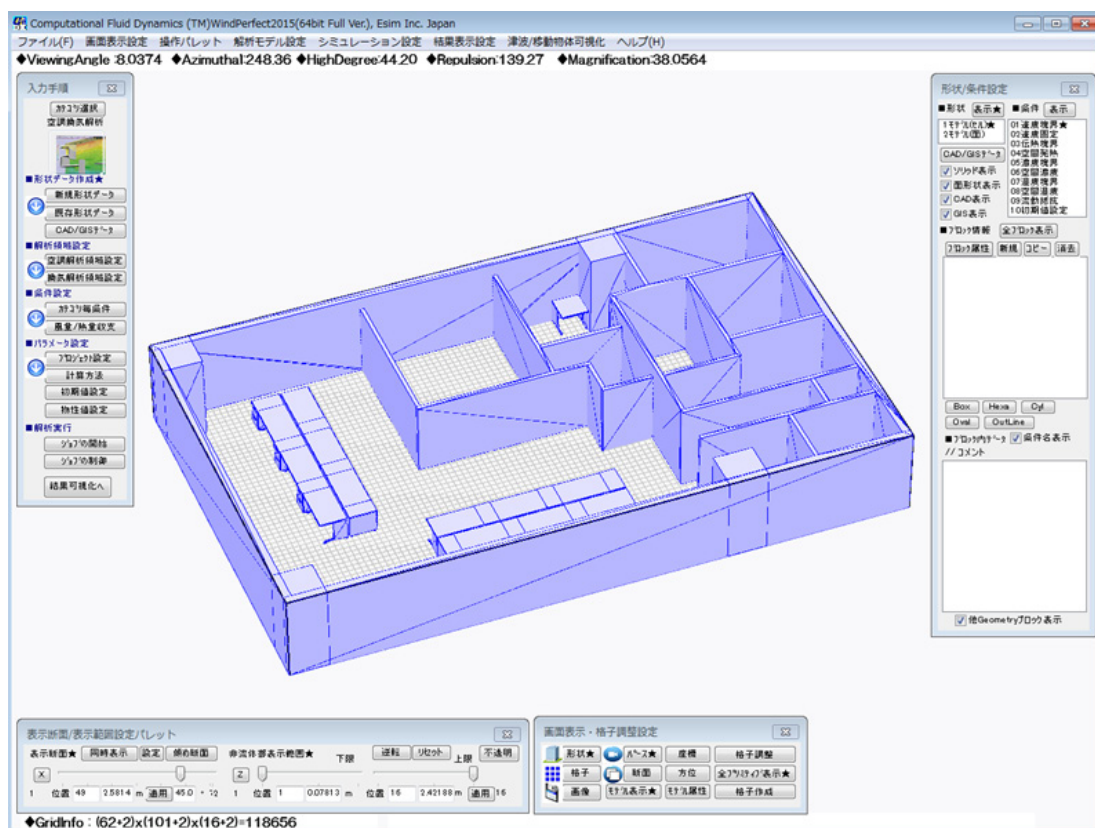


図 1. Revit データ概観

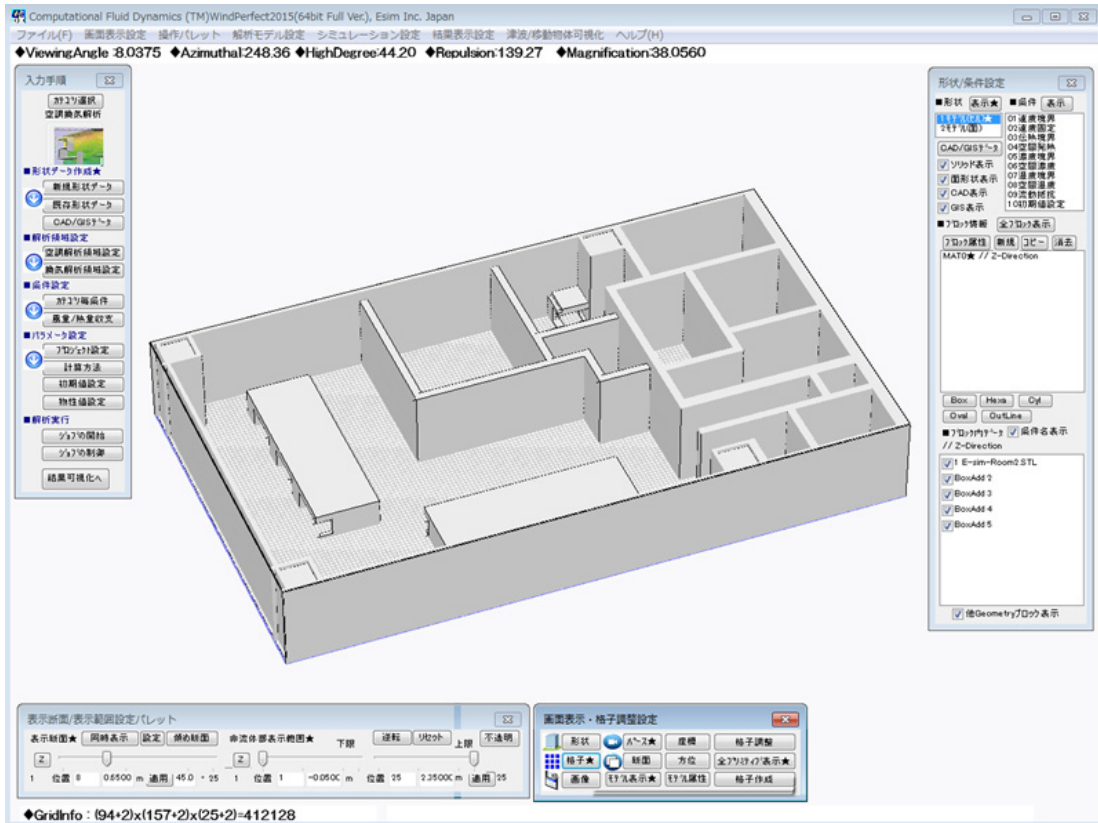


図2. Revit ダイレクトリンク機能で作成した解析モデル

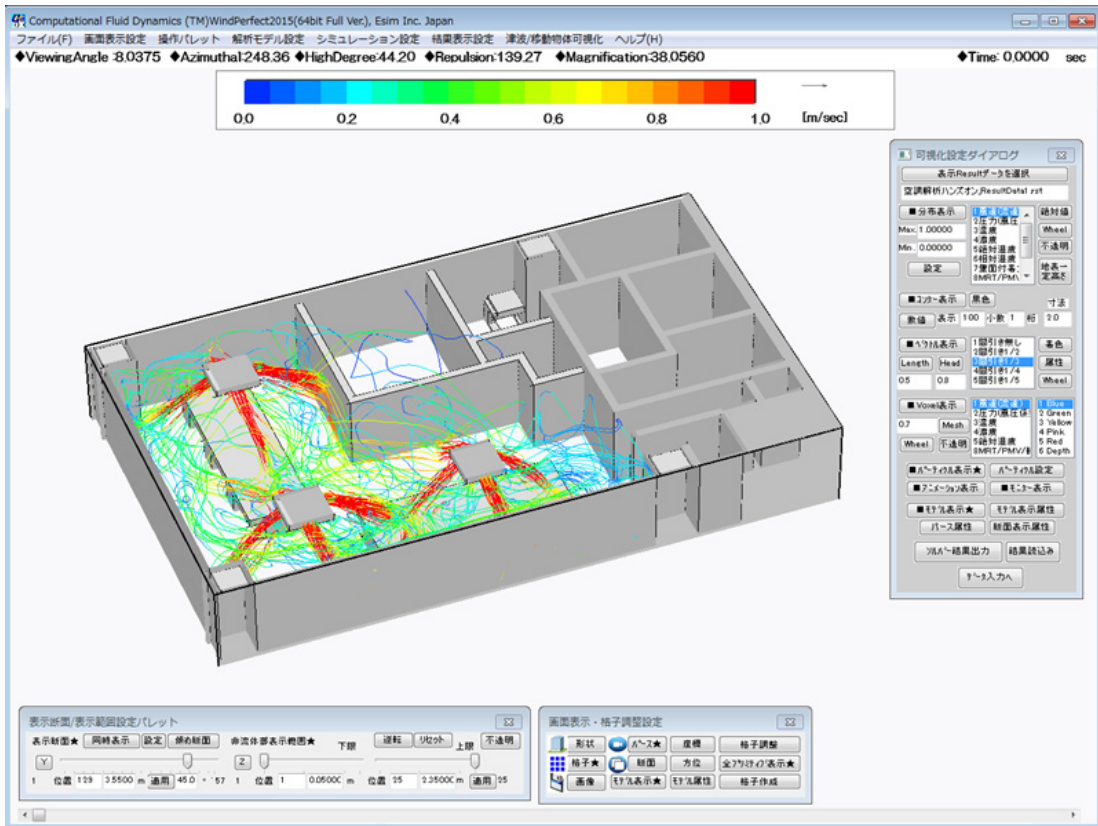


図3. Revit ダイレクトリンクを用いたシミュレーション結果